

OPTION PNEUMATIQUE

Enrichir les ressources pneumatiques et hydrauliques de SCHEMAPLIC.

PUBLIC - NIVEAU

- Tout technicien et étudiant en électrotechnique souhaitant concevoir, simuler le fonctionnement et éditer tous schémas pneumatiques, avant sa réalisation.
- BAC Pro ELEEC, Maintenance automobile, SEN, TMSEC, P.S.P.A., MEI
- STI2D EED

CONTENU

Création de schémas pneumatiques à partir d'une bibliothèque de plus de 100 composants. Edition d'une bibliothèque de composants du type : conversion d'énergie; transmission d'énergie ; éléments de commande; distributeurs à commande mécanique, électrique, pneumatique, puis monostable et bistable; limiteurs de débit; cellules logiques : Inverse, ET, OU, NON ET et NON OU à 2 entrées, et vérins.

Simulation du cycle de fonctionnement d'un montage créé. L'utilisateur aura simplement à agir (avec la souris) sur les différents organes de commande, pour suivre à l'écran la réaction des éléments mis en jeu. Par ce principe, il pourra facilement vérifier la cohérence du cycle de fonctionnement.

Sauvegarde et impression de tous types de schémas créés, après avoir intégré le cartouche et la nomenclature des composants.

Assistance pédagogique grâce au module «d'aide technologique», fenêtre d'aide s'affichant sur demande et permettant d'interpréter le rôle et le fonctionnement d'un composant sélectionné.

Accès aux diverses fonctionnalités du type : Aperçu avant impression, Copier/Couper/Coller, éditeur intégré de texte, tracé simplifié des liaisons, respect de la norme en vigueur.

Intégration d'exercices pédagogiques visant à proposer, avec l'outil, un ensemble d'exemples d'application ou d'exercices à étudier et à compléter par l'élève.

POINTS FORTS

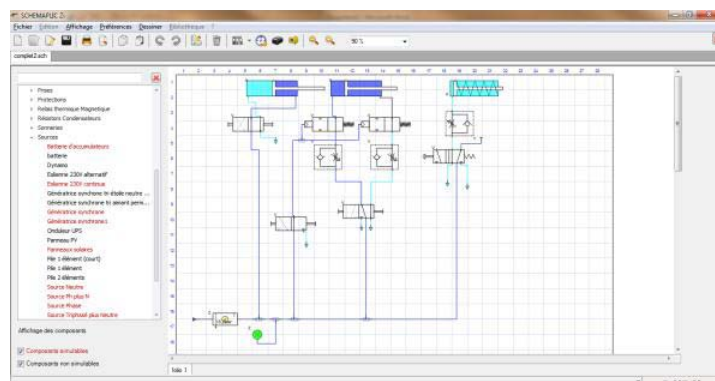
- 170 nouveaux composants pneumatiques et hydrauliques,
- Accès simplifié à la bibliothèque de composants,
- Standard d'affichage des références croisées.

L'option PNEUMATIQUE c'est toujours :

- Réaliser et simuler son installation pneumatique en toute sécurité des biens et des personnes, avant la mise en application pratique, Convivialité et simplicité d'utilisation (aucune formation utilisateur n'est nécessaire). Temps de prise en main : 15 minutes maxi,
- Optimisation et convivialité de création des liaisons entre composants,
- Bibliothèque complète et respect de la norme actuelle,
- Schémas exportable vers Word au format "wmf" et entièrement modifiable.

OPTION PNEUMATIQUE SCHEMAPLIC 7.0

- **Bibliothèque de composants pneumatiques et hydrauliques : plus de 170 nouveaux composants.**
- **Bibliothèque gérée par une nouvelle interface** (gestion arborescente) pour une meilleure ergonomie.
- **Références croisées** : Optimisation de la gestion et de l'affichage des numéros de ligne/colonne.
- **Optimisation de l'import des schémas** des anciennes versions .
- **Nouvelle gestion du zoom** (Ctrl + Molette) – **fonctions d'ajustement de la taille du schéma.**



MATÉRIEL ET CONFIGURATION MINIMAUX

PC Pentium IV, 1 Go de RAM (4 Go recommandés pour l'option Tableau) ; 1 Go d'espace disque disponible sur le disque dur.

Affichage 32 millions de couleurs ; résolution 1024x768 pixels. Carte son.

Microsoft .NET Framework version 4.6

OS CLIENT (en version française) : Win 7 32/64 bits, Win 8.1, Win 10

OS Gestionnaire de Licences (en version française) : Win Server 2008 R2, Win Server 2012 R2, Win 7 32/64 bits, Win Server 2016, Win 8.1, Win 10

Le déblocage des ports de votre Firewall/Proxy vers notre serveur d'activations est nécessaire pour le bon fonctionnement du Gestionnaire de licences.